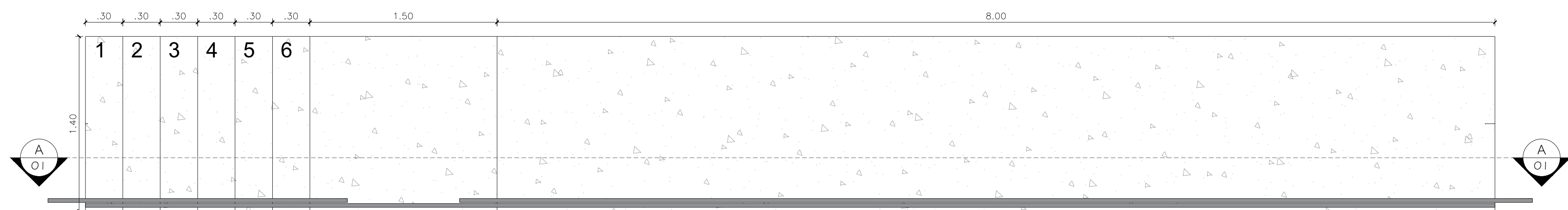
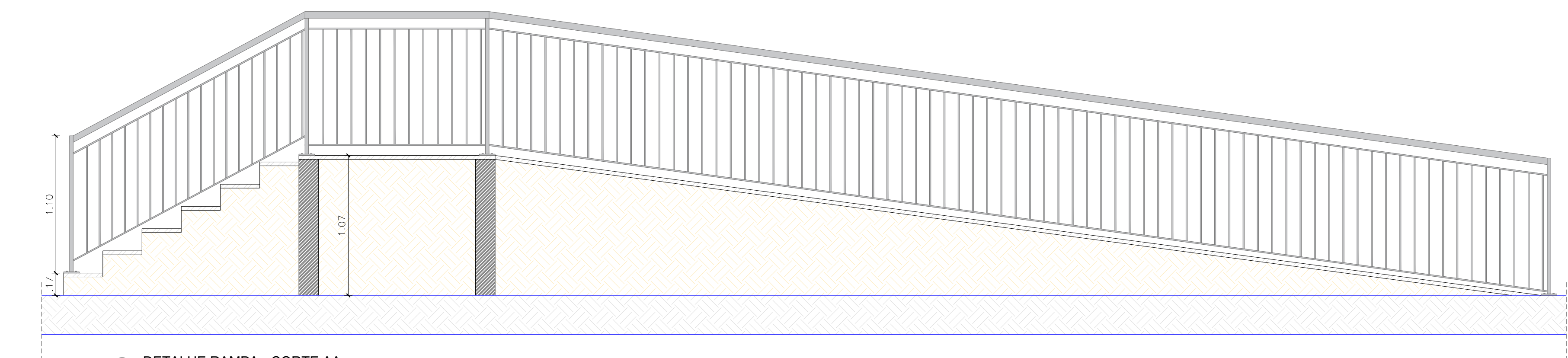


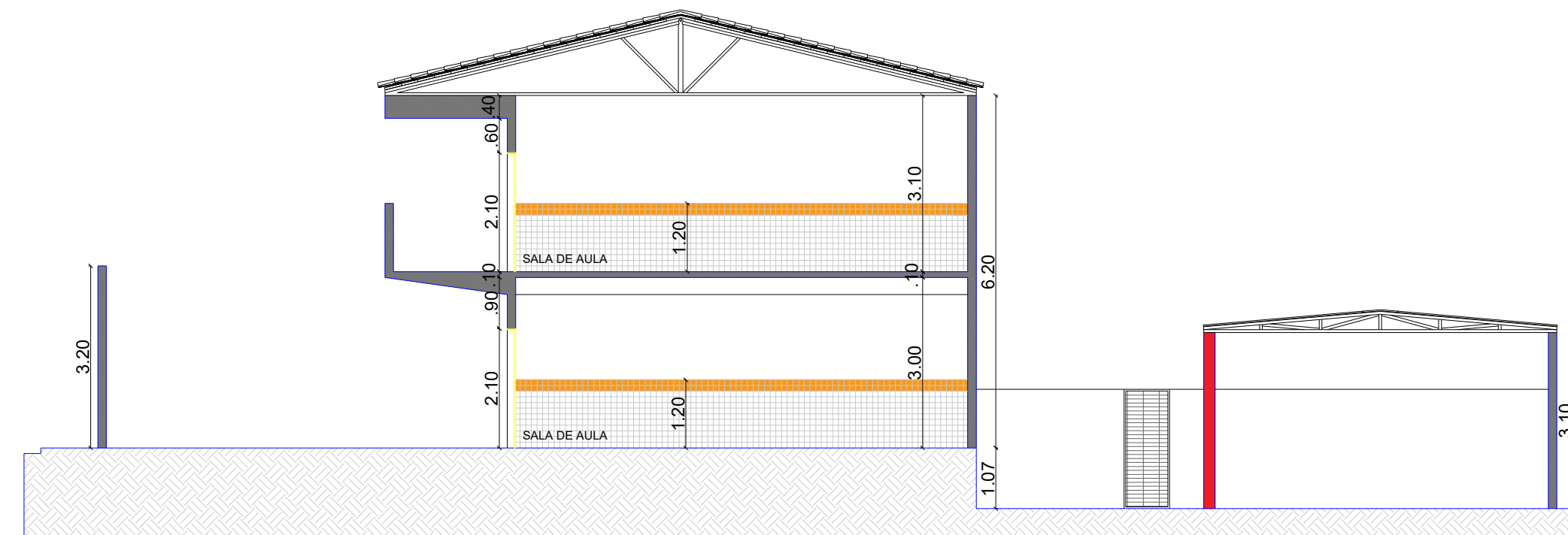
1 P. BAIXA SUPERIOR - PROPOSTA
escala: 1/100



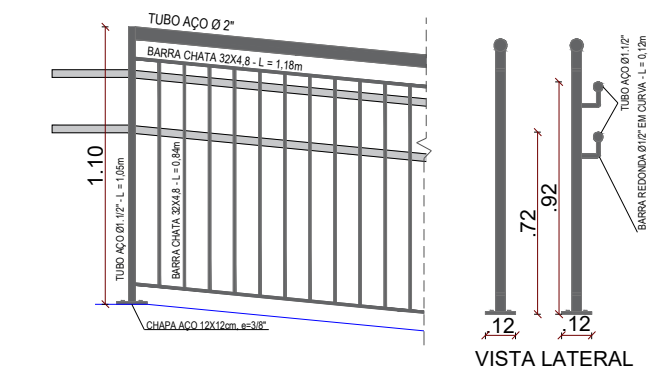
1 DETALHE RAMPA - PLANTA BAIXA
escala: 1/25



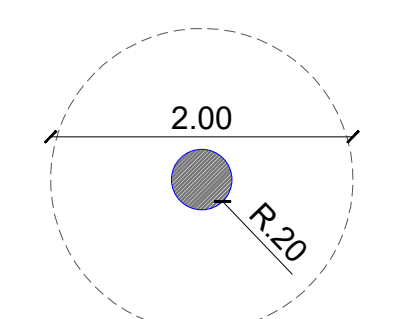
1 DETALHE RAMPA - CORTE AA
escala: 1/25



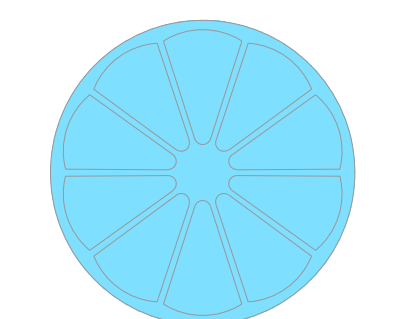
1 CORTE DD - PROPOSTA
escala: 1/100



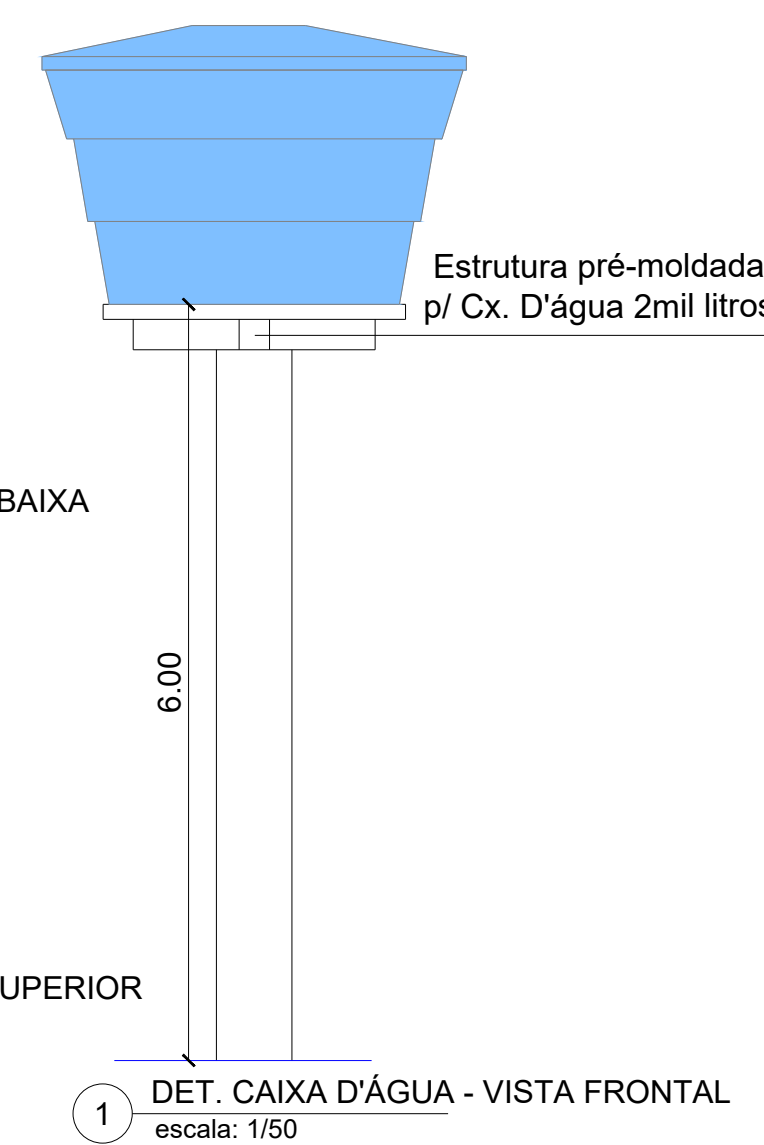
DETALHE: CORRIMÃO EM AÇO GALVANIZADO
escala: 1/25



1 DET. CAIXA D'ÁGUA - PLANTA BAIXA
escala: 1/50



1 DET. CAIXA D'ÁGUA - VISTA SUPERIOR
escala: 1/50



1 DET. CAIXA D'ÁGUA - VISTA FRONTAL
escala: 1/50

ARQUITETÔNICO-PROPOSTA

PROJETO:	REFORMA E AMPLIAÇÃO DA ESCOLA NILA FERREIRA		
MUNICÍPIO:	FAGUNDES - PB		
ENDEREÇO:	AV. IRINEU BEZERRA		
PROPRIETÁRIO:	PREFEITURA MUNICIPAL DE FAGUNDES - PB		
RESPONSÁVEL	ASSINATURA	REVISÃO	DATA
PROPRIETÁRIO			
ENGENHEIRO			
PRANCHA	DESENHO	ESCALA	
03 /05			